

Предложение на оказание услуг по организации  
единого диспетчерского пункта такси на  
территории ОАО «Аэропорт Анапа»

# МЕЖДУНАРОДНЫЙ АЭРОПОРТ «АНАПА»

Международный аэропорт Анапа им. В.К. Коккинаки расположен в 4 км восточнее поселка Витязево и в 2 км от федеральной автодороги М-25.



В числе 20 ведущих аэропортов РФ



Карту полетов составляют 35 городов России и зарубежья.  
**Основными направлениями являются:** Москва, Санкт-Петербург, Екатеринбург, Ереван



Площадь нового аэровокзала  
11 800 м<sup>2</sup>



Летняя зона ожидания вылета  
площадью 2 500 м<sup>2</sup>



2 игровые площадки для детей



## ПАССАЖИРОПОТОК АЭРОПОРТА «АНАПА»

Анапа	2018	2019	2020	2021	2022	2023	2024
	факт	факт	план	прогноз	прогноз	прогноз	прогноз
Внутренние направления, пассажиров	1 494 556	1 629 651	1 720 841	1 792 643	1 885 860	1 978 268	2 065 311
Международные направления, пассажиров	6 974	14 219	35 672	95 975	123 400	173 400	205 100

# ПОМЕЩЕНИЯ, ПРЕДЛАГАЕМЫЕ В АРЕНДУ В АЭРОПОРТУ «АНАПА»



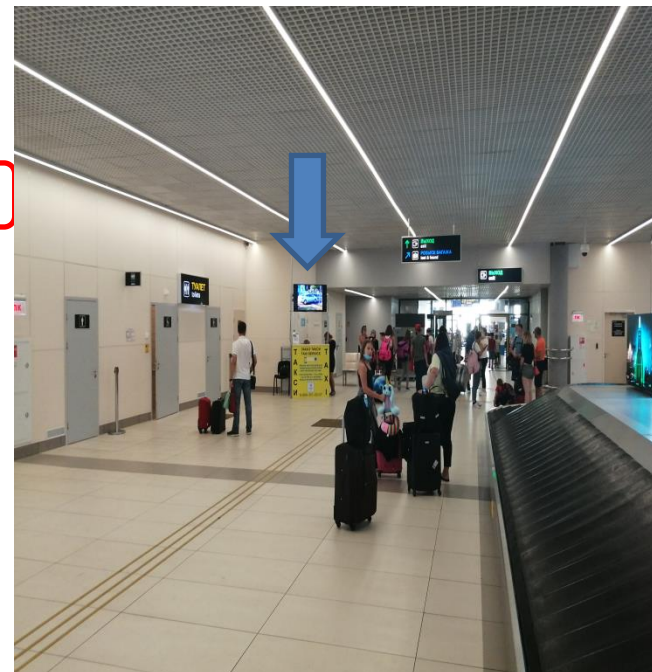
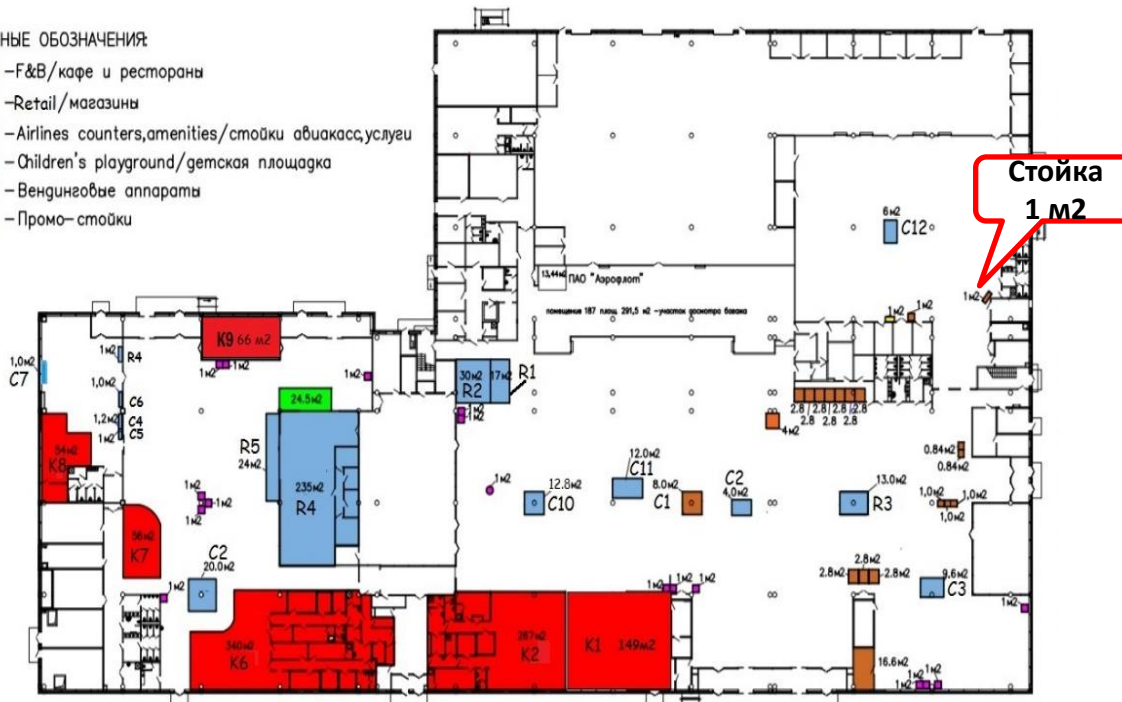
№	Расположение	Арендная площадь	№ на карте	Описание	Базовые коммерческие условия	Сроки проведения конкурса, этапы
1	Терминал 1 Зона прилета	1 м2	Стойка (см.стр.5)	Стойка (для реализации услуг такси)	<ul style="list-style-type: none"> <li>Фиксированная ставка аренды (октябрь-май) - 55 930 руб./мес., вкл. НДС;</li> <li>Фиксированная ставка аренды (июнь-сентябрь) - 167 800 руб./мес., вкл. НДС;</li> <li>Стоимость услуг по организации технического въезда/выезда на территорию привокзальной площади:</li> </ul>	
2	Терминал 2 Привокзальная площадь	~1258 м2	(см.стр.6)	Парковка (15-35 авто+установка павильона до 12 м2)	<ul style="list-style-type: none"> <li>(октябрь-май 15 карт) - 67 155 руб./мес., вкл. НДС</li> <li>(июнь-сентябрь 35 карт) - 234850 руб./мес., вкл. НДС;</li> <li>Обеспечительный платеж - сумма платы за 2 летних мес.;</li> <li>Срок договора - 1 год.</li> </ul>	
3	-	-	-	Услуги по организации въезда/выезда на парковку		

# ТЕРМИНАЛ 1, ЗОНА ПРИЛЕТА

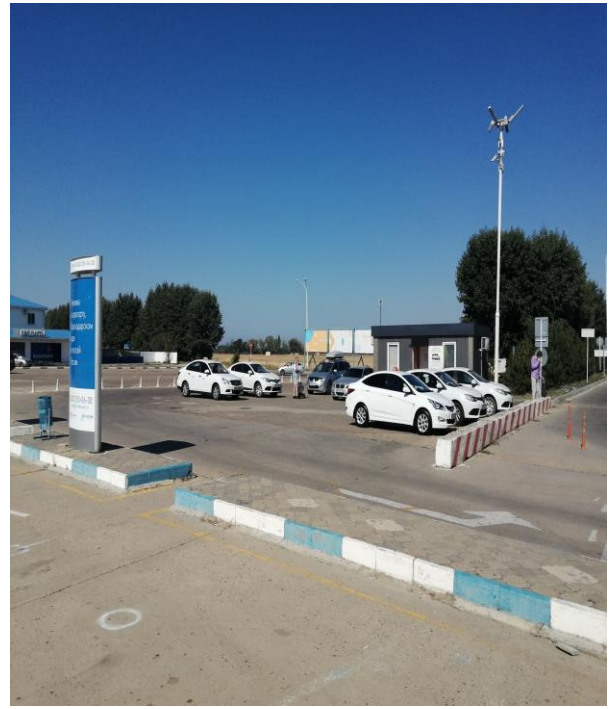
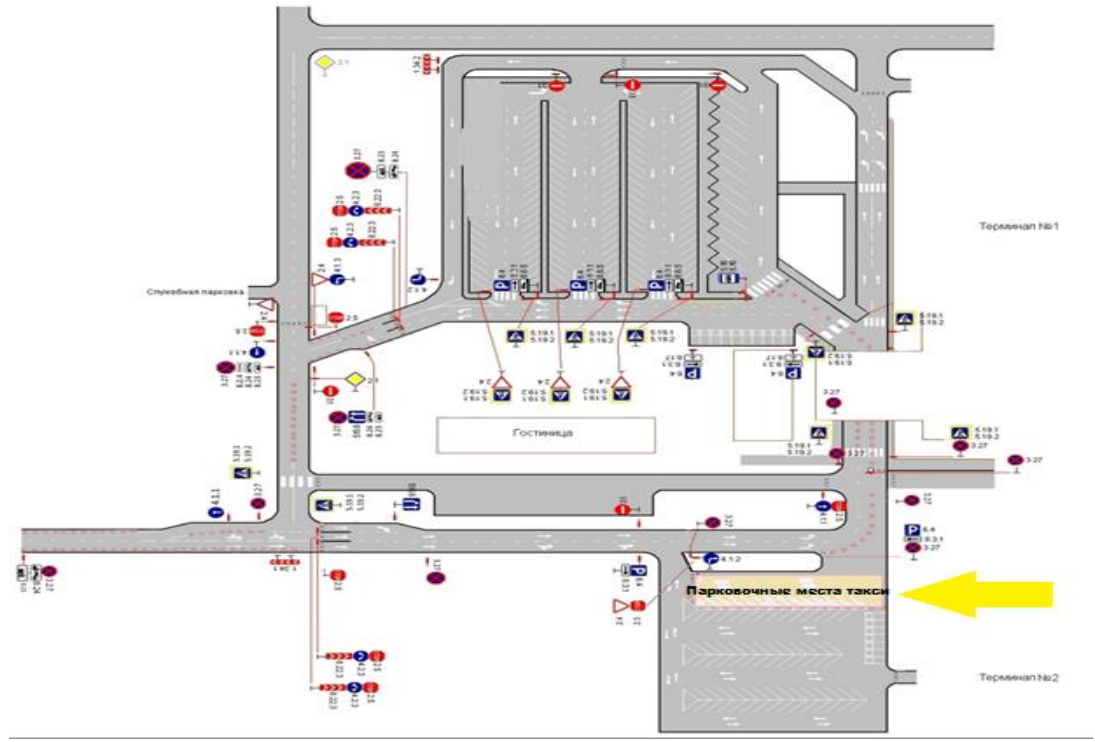


УСЛОВНЫЕ ОБОЗНАЧЕНИЯ

- - F&V/кафе и рестораны
- - Retail/магазины
- - Airlines counters, amenities/стойки авиакасс, услуги
- - Children's playground/детская площадка
- - Вендинговые аппараты
- - Промо-стойки



# ТЕРМИНАЛ 1, ПАРКОВКА





## КОНТАКТНЫЕ ДАННЫЕ ДЛЯ ПРИЕМА ЗАЯВОК:

Маслова Вероника:  
E-mail: [MaslovaVE@aaq.aero](mailto:MaslovaVE@aaq.aero)  
Тел: +7 (988) 130 04 62

